



## 4 - Les coupes

(Elles montrent l'accès à la construction et son adaptation au terrain en particulier si celui-ci est en pente)

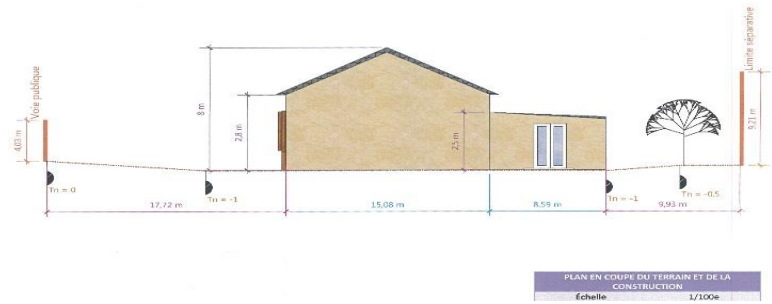
Dessinez au moins une coupe de la construction à l'échelle 1/100<sup>ème</sup> (1cm = 1m) ou 1/50<sup>ème</sup> (1 cm = 50cm).

Indiquez :

- le profil et les niveaux de votre terrain naturel,
- le profil et les hauteurs de la construction par rapport au terrain naturel,
- le traitement des espaces extérieurs (accès stationnement, terrasses, plantations).

Indiquez l'échelle du document.

Reportez la position de la coupe sur le plan de masse.



## 5 – Les photographies

(Elle montrent le terrain dans le paysage proche et lointain)

Prenez au moins 2 photographies du terrain tel qu'il est actuellement, l'une de loin (A), l'autre de près (B)

- Reportez les points de prise de vues sur le plan de situation (A) et sur le plan de masse (B)

Veillez à la lisibilité des photographies (originaux et copies)



Vue de loin : A



Vue de près : B

## 6 – Le document graphique

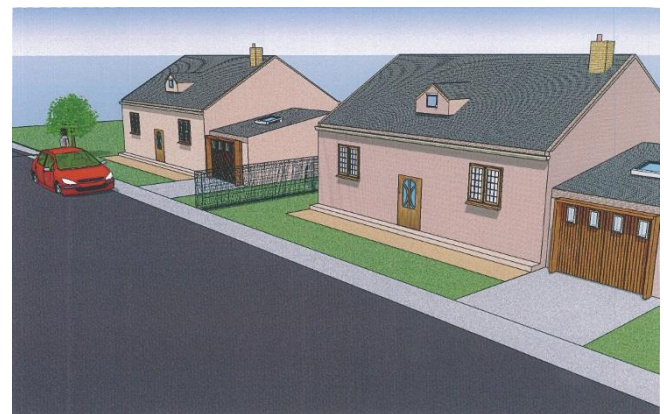
(Il montre comment le projet sera vu dans le paysage environnant)

Prenez une photographie, noir et blanc ou couleur, du terrain tel qu'il est actuellement.

Représentez sur cette photographie l'insertion du projet ainsi que le traitement des accès et des abords.

Vous pouvez réaliser au choix :

- un croquis à la main (en noir et blanc ou en couleurs),
- un montage photographique,
- une simulation informatique.



## 7 – La notice paysagère

(Complément du document graphique, elle permet de justifier vos choix : conception architecturale, adaptation au terrain, respect du paysage environnant)

Rédigez un texte décrivant votre projet, avec des termes précis :

- si le paysage est urbain, rural, vallonné, plat, arboré,...
- comment est le terrain : pente, accès, plantations existantes ou à réaliser, visibilité dans le paysage,
- quel est l'aspect de la construction : volumes, matériaux, couleurs, architecture traditionnelle ou contemporaine...
- comment le projet s'adapte à son environnement.